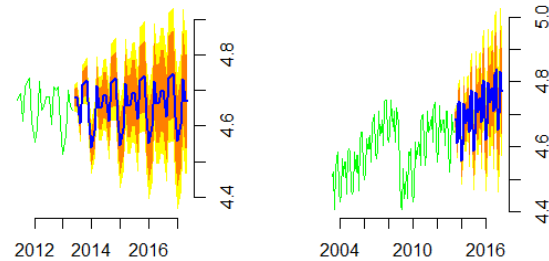


## Prognosen auf statistisch gesicherter Basis

Ein Weiterbildungsseminar von EcFiMa - Jäger-Ambrożewicz



### Weitere Kursangebote

- Analyse von Abhängigkeiten im Risikomanagement (Multivariate GARCH Modelle und Copula)
- Volatilitätsanalyse
- Zeitreihenanalyse

Bitte besuchen Sie [www.ecfima.de](http://www.ecfima.de) für weitere Informationen und für Termine.

## Prognosen auf statistisch gesicherter Basis

In diesem Kurs lernen Sie, wie man auf statistisch gesicherter Basis Prognosen erstellt.

Wir setzen dafür eine längere Liste von bewährten Prognosemethoden in Fallbeispielen direkt am Computer um. Die so erstellten Fallstudien – die Sie selbstverständlich mit nach Hause nehmen – werden ausführlich dokumentiert, so dass Sie sie später für Ihre eigenen Bedürfnisse anpassen können. Im Vordergrund steht die praktische Anwendung. Sie werden so in die Lage versetzt, unter Nutzung zahlreicher Methoden selbstständig Prognosen auf statistisch gesicherter Basis zu erstellen.

**Software:** Die Fallstudien werden in einer freiverfügbaren Software erstellt (<http://www.r-project.org/>), so dass die Software keine Barriere ist. Sie lernen diese quasi nebenbei.

**Zielgruppe:** Der Kurs richtet sich an Praktiker aus Unternehmen, Behörden, Ministerien, Gewerkschaften und Verbänden.

**Vorkenntnisse:** Wenn Sie Vorkenntnisse in Ökonometrie, Statistik oder gar Zeitreihenanalyse haben, umso besser. Sie werden aber auch dann von diesem Kurs profitieren, wenn Sie keine Vorkenntnisse mitbringen. Ohne eine gewisse Affinität zu Zahlen und Computern wird es jedoch sehr mühsam.

## Inhalte

- Voranalyse, insb. grafische (Augenscheinstatistik) und deskriptive Analyse
- Komponentenerlegung (Trend, Saison, Zyklus, stationäre Komponente)
- Varianz-Kovarianz Analyse
- Autokovarianz und Autokorrelation und Prognosen
- Holt-Winters-Methode
- Regressionsanalyse mit dynamischen Variablen
- Vorlaufindikatoren
- ARMA-Modelle
- Integrierte Prozesse
- ARIMA- und SARIMA-Modelle
- VAR-Modelle
- Ko-Integration
- Zustandsraummodelle
- Indikatorprognosen

Die obigen Inhalte werden jeweils mit dem Fokus auf das Prognostizieren besprochen. Sie bekommen für jeden Gliederungspunkt mind. ein gelöstes Fallbeispiel sowie Software-Vorlagen für Ihre eigene Arbeit. Selbstverständlich bekommen Sie eine praxistaugliche Erläuterung der Anwendungsmöglichkeiten und derer Grenzen. Wegen dieses pragmatischen Ansatzes tritt die statistische Theorie in den Hintergrund; betont wird die Umsetzung. Sie bekommen für die Vertiefung Schulungsmaterial oder Sie besuchen die Kurs Zeitreihenanalyse.

## Ablauf

Der Kurs dauert 1 ½ Tage (der Vormittag des ersten Tags ist für die Anreise vorgesehen). Der Kurs kann entweder in Berlin – in Räumen, die EcFiMa bereitstellt – angeboten werden, oder bei Ihrem Arbeitgeber. Die Teilnehmerzahl ist auf 7 begrenzt. Der Kurs wird direkt am Computer durchgeführt. Sie sind eingeladen, Ihren eigenen Computer zu verwenden. Die Software wird gegebenenfalls vor Ort installiert und sachgerecht eingerichtet. Sie können natürlich auch einen unserer Rechner verwenden.

## Konditionen

In Berlin, wenn EcFiMa den Raum und Verpflegung (1 Abendessen, 1 Mittagessen, Kaffee und Gebäck für Pausen) stellt: Pro Person €540 einschließlich MwSt. (attraktiver Einführungspreis) Für Angehörige bestimmter Institutionen (Anerkannt gemeinnützige Organisationen nach §52 AO, außeruniversitären öffentlichen Forschungseinrichtungen, Behörden, Ministerien, Universitäten) gewähren wir einen Rabatt von 20 Prozent.

Wenn der Referent zu Ihnen ins Haus kommt: €2200 einschließlich MwSt. unabhängig von der Zahl der Teilnehmer (aber nicht mehr als 7). Genaueres wird durch einen Vertrag geregelt.

## Anmeldung

Bitte füllen Sie den Anmeldebogen [www.EcFiMa.de/AnmEcFiMaSem.pdf](http://www.EcFiMa.de/AnmEcFiMaSem.pdf) aus und schicken diesen an:

EcFiMa – Jäger-Ambrożewicz  
Spreestr.13  
12555 Berlin

Auf dem Anmeldebogen finden Sie die genauen Konditionen einschließlich der AGB.

Noch Fragen zu den Inhalten: 0176 22838150 (Manfred Jäger-Ambrożewicz)

Noch Fragen zum Organisatorischen: Mit der Anmeldebestätigung bekommen Sie Informationen zu Übernachtungsmöglichkeiten und der Anreise. Falls Sie weitere Fragen haben, dann können Sie hier 0176 70345424 gerne anrufen oder Sie schicken uns eine E-Mail: [mj@ecfima.de](mailto:mj@ecfima.de).

Der Dozent: Manfred Jäger-Ambrożewicz hat jahrzehntelange Unterrichtserfahrung. Als Professor für Wirtschaftsmathematik einer Universität der angewandten Wissenschaften ist er praxisnahen Wissenschaft verpflichtet. Er verfügt über jahrelange außeruniversitäre Praxiserfahrung. Mehr über ihn erfahren Sie auf seiner persönlichen Internetseite [www.mathfred.de](http://www.mathfred.de).

## Eigene Notizen